
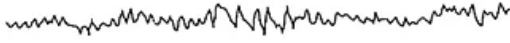
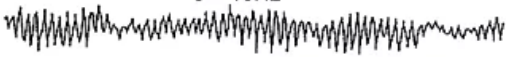
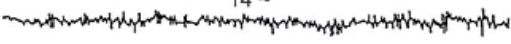


Estudios Clínicos

MEJORÍA EN LAS ONDAS CEREBRALES ALFA

Clasificación de las ondas cerebrales

Ondas <i>Delta</i>	0.5 ~ 3Hz 	Sueño profundo
Ondas <i>Theta</i>	4 ~ 7Hz 	Sueño ligero
Ondas <i>Alpha</i>	8 ~ 13Hz 	Despierto, relajado
Ondas <i>Beta</i>	14 ~ 	Despierto y emocionado

17

sanki Mayor

Uso

Por la Mañana

Toma Inner7 con Yuzim y Belage para tener un mejor rendimiento



Por la Noche

Toma Inner7 con Yuzim por las noches y agrégale un poco de Kronuit para tener un buen descanso



23

sanki Mayor

= Descripción botánica

Nombre común: **Yuzu**

Familia: **Rutaceae**

Nombre científico: **Citrus junus**

Los ingredientes activos principales del **Yuzu** son el ácido cítrico, hesperidina, limoneno y limonina

Los **limonoides** contenidos en **Yuzim** mejoran la circulación **sanguínea**



12

sanki Mayor

= Estudios Clínicos

MEJORA LA CIRCULACIÓN SANGUÍNEA

Las manos de un grupo de **individuos** fueron puestas en agua fría (10° C) por 1 minuto para reducir la temperatura de la piel.

Fueron expuestas al medio ambiente **midiendo** la temperatura de la piel cada 5 minutos mediante una serie de **termografías**.

Las imágenes muestran claramente que **Inner7 con Yuzim** contribuye a una mejor **circulación sanguínea**.

Antes de iniciar el **tratamiento** con Inner7 con Yuzim



16

Un mes después del **tratamiento** de Inner7 con Yuzim



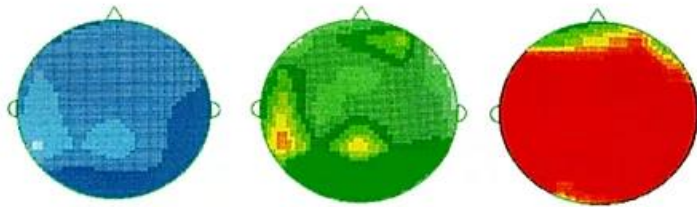
sanki Mayor

= Estudios Clínicos

MEJORÍA EN LAS ONDAS CEREBRALES ALFA

Tomografía de ondas cerebrales

DÉBIL ← → FUERTE



18

sanki mayor

= Estudios Clínicos

MEJORÍA EN LAS ONDAS CEREBRALES ALFA

Tomografía de ondas cerebrales

Grupo control



Ondas Theta
4 - 8 Hz

Ondas 1 Alpha
8 - 10 Hz

Ondas 2 Alpha
10 - 13 Hz

Inner7 con Yuzim



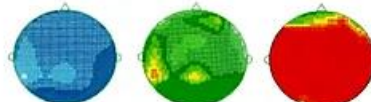
Ondas Theta
4 - 8 Hz

Ondas 1 Alpha
8 - 10 Hz

Ondas 2 Alpha
10 - 13 Hz

DESPUÉS
DE 60 MINUTOS

DEBIL ← → FUERTE

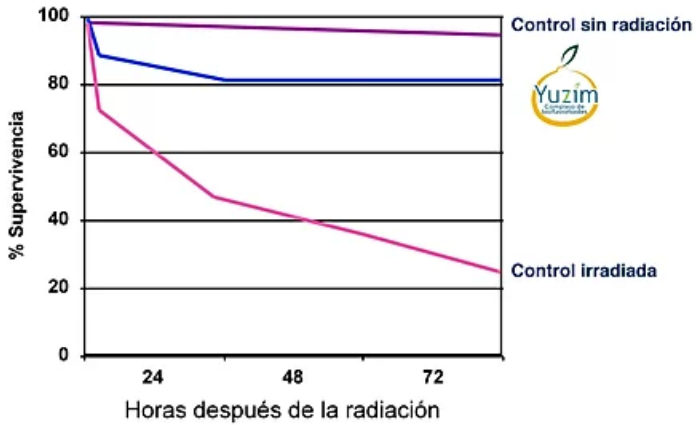


19

sanki mayor

Estudios Clínicos

YUZIM DEMUESTRA MAYOR PROTECCIÓN ANTE LA RADIACIÓN



La **radiación** es dañina para las **células**.

Exponer los **glóbulos** blancos a la **radiación** resultó en la muerte del 75% de las células en los siguientes 3 días.

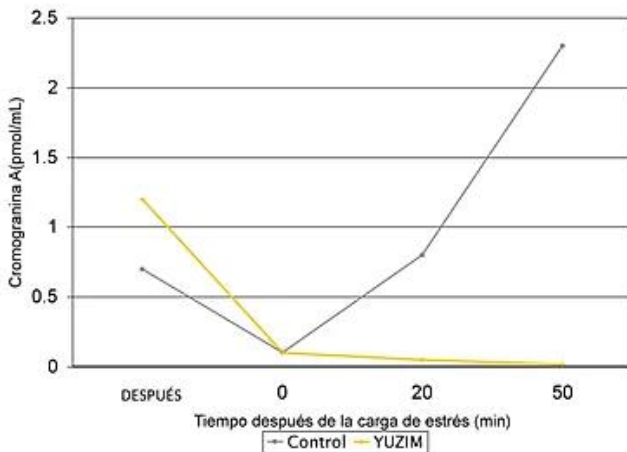
20

Cuando las **células** son **nutridas** con **Yuzim**, están protegidas incluso hasta el punto de acercarse a los resultados que mostraron las células que no **fueron irradiadas**.

sanki Mayor

Estudios Clínicos

EFFECTOS DE INNER7 CON YUZIM CONTRA EL ESTRÉS



Resultados: En el grupo de control, se observó el aumento de cantidad de *CgA de 0 a 50 minutos después de la carga de **estrés**.

La CgA **disminuyó** en el grupo de control tratado con **Inner7 con Yuzim**.

Este **estudio** claramente **demuestra** que **Inner7 con YUZIM** tiene una función **anti-estrés** y relajante.

*Proteína que se encuentra en el interior de las células neuroendocrinas y ciertas hormonas en la sangre.

21

sanki Mayor

La evolución

- Activación de la glándula pineal
- Profunda desintoxicación a nivel celular
- Otorga sensación de frescura y relajación
- Mejora la función cerebral
- Ayuda a conciliar el sueño
- Nutrición celular profunda
- Provee mayor balance hormonal
- Acción antioxidante

Inner7[®]
con Yuzim

22

sanki Mayor



15

Estudios Clínicos

sanki Mayor

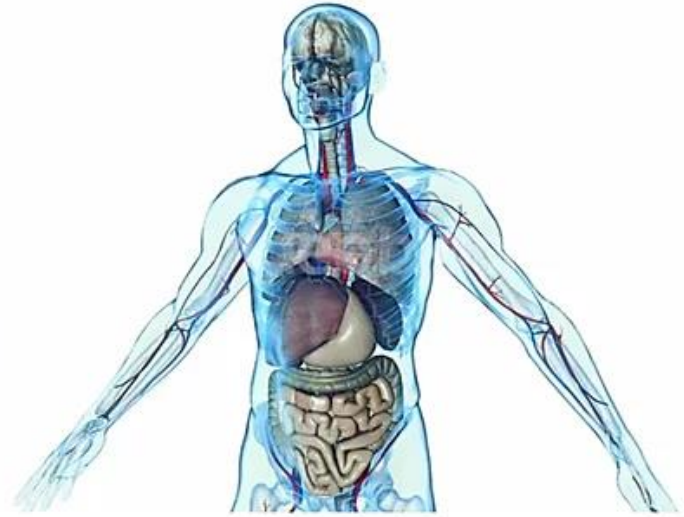
Mecanismo de acción

BALANCE HORMONAL

¿Qué son las hormonas?
Son sustancias que actúan para **regular** la fisiología del cuerpo humano.

Desequilibrio Hormonal
Es la sobreproducción o subproducción de hormonas. Esto puede llevar a **grandes cambios** en el funcionamiento del cuerpo.

Si tenemos **problema de peso**, existe una probabilidad de que sea producido por alguna **hormona**.



sanki Mayor

Beneficios



10

sanki Mayor

= Componentes

